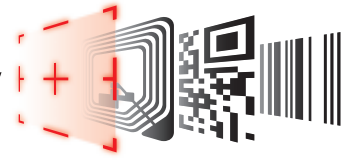


# DENSO

Member of the TOYOTA Group

Superior ID-Technology



Mobiles Barcode Terminal



## BHT-100 Serie

Große Vielfalt für  
unterschiedlichste Anforderungen

# BHT-100 Serie: einfachste Bedienung und höchste Funktionalität.

Erleben Sie die komfortable Vielfalt bei mobilen Terminals: Die BHT-100 Serie von Denso sorgt für höchste Funktionalität bei einfachster Bedienung. Neben umfangreichen Komfortfunktionen für unterschiedlichste Ansprüche zeichnet sich die Serie durch eine Reihe von Geräten mit Spezialfunktionen aus. Außerdem können Sie zwischen den Betriebssystemen Microsoft® Windows® CE 3.0 und Denso Operation System wählen.

## Komfortfunktionen für alle Modelle

### Abgerundetes, ergonomisches Design

Bequeme und einfache Handhabung bei überragender Funktionalität.

### Großes, hoch auflösendes Display

Bildschirmauflösung von 200 x 320 Pixeln für schnelles Erfassen großer Textmengen, Vier-Graustufen-Display für verbesserte Text- und Bildwiedergabe.

### Berührungsbildschirm (Touchscreen)

Die benutzerfreundlichen Menüs lassen sich per Stift (Touchpen) aufrufen.

### Remote-Aktivierung

Übertragungseinheit (mit Akkuladegerät) ermöglicht Fernbedienung von einem Host-Computer aus – ideal für Offsite-Wartungsoperationen.

### Hintergrundbeleuchtung von Tastatur/Display

Sorgt für einwandfreie Bedienung auch bei Dunkelheit.



### CCD-Technologie (Charged coupled device)

- Keine beweglichen Teile
- Besonders robust

### Höhere Betriebsdauer

Doppelt so lange funktionsbereit wie herkömmliche mobile Terminals durch reduzierten Energieverbrauch.

### Lautloses Vibrationssignal

Lässt sich anstatt eines Signaltons einstellen.



### Optimiertes Scannen\*

Schnelles Scannen von Highdensity-Barcodes auch aus großer Entfernung: Ein Laserstrahl ermittelt den Scanbereich und vereinfacht die Erfassung von Zielbarcodes.

\* bei allen 1D-Modellen, außer BHT-100 Q

## Technische Daten

Controller	CPU	
	Speicher	
Anzeige	Auflösung	
	Anzeigegerät	
	Darstellungsvermögen <sup>(1)</sup>	Alphanumerische Zeichen und Kanji (Standardzeichensatz) Kanji (kleiner Zeichensatz)
	Hintergrundbeleuchtung	
Scanner	System	
	Abtastbereich (Auslesebreite)	
	Unterstützte Codes	2D-Codes Barcodes
	Auflösung	2D-Codes Barcodes
	Abtastbestätigung	
Tastaturfeld	Zahl der Tasten	
Datenübertragung	Optische Schnittstelle	Zertifikat
		Übertragungsgeschwindigkeit
		Reichweite
	Funkschnittstelle	Zertifikat
		Frequenz Max. Distanz <sup>(2)</sup> Modulation Übertragungsgeschwindigkeit
Kabelschnittstelle		
Spannungsversorgung	Hauptversorgung	
	Netzunabhängige Betriebsdauer <sup>(3)</sup>	
Hilfsfunktionen		
Gewicht		
Betriebsbedingungen	Betriebstemperatur	
	Wasserdichtigkeit	
	Stoßfestigkeit	

(1): In jedem Modus lassen sich die Zeichen horizontal, vertikal und gleich

(2): Maximale Übertragungsdistanz und -geschwindigkeit sind abhängig von

(3): Die Betriebsdauer ist abhängig von der jeweiligen Betriebsumgebung



## Spezialfunktionen

### BHT-100BB

Integrierte Bluetooth™-Module – drahtlose Kommunikation mit Mobiltelefonen, Druckern, Laptops, Kassen und vielen anderen Geräten.

Bluetooth ist ein Warenzeichen der Bluetooth SIG Inc.; die Nutzung erfolgt in Lizenz durch Denso Wave.

### BHT-100QW

2D-Code-Gerät mit High-Speed-Funkübertragung Standard IEEE 802.11b – maximal 11 MBit/s. Der BHT-100QW unterscheidet Geschwindigkeiten von 1 MBit/s bis 11 MBit/s.

### BHT-100BW-CE.net

High-Speed-Funkübertragung Microsoft® Windows® CE 3.0 – nach WLAN-Standard IEEE802.11b bis zu 11 MBit/s.

### Betriebs sichere Datenspeicherung

Alle Daten werden im Flash ROM gespeichert und bleiben beim Ausschalten erhalten.

### High-Speed-Bearbeitung

Ein speziell von Denso entwickelter Treiber ermöglicht eine schnelle Verarbeitung der gescannten Barcodeinformation – das Ergebnis erscheint im Display.

BHT-100Q	BHT-100QW	BHT-100B	BHT-100BW-CE	BHT-100BB
32-bit-RISC-Mikroprozessor				
8 MB (Benutzerbereich: 4,8 MB)	8 MB	4 MB (Benutzerbereich: 2,2 MB)	32 MB RAM, 24 MB ROM	8 MB
200 x 320 Bildpunkte				
Punktmatrix-Flüssigkristall-Display (16 Graustufen)				
25 Zeilen zu 16 Zeichen				
(volle Breite) 19 Zeilen zu 12 Zeichen/(halbe Breite) 19 Zeilen zu 25 Zeichen				
(volle Breite) 25 Zeilen zu 16 Zeichen/(halbe Breite) 25 Zeilen zu 33 Zeichen				
EL-Typ				
CCD-Bereichssensor		CCD-Advanced-Scanning-System		
60 mm x 44 mm (Abstand vom Etikett: 90 mm)		Maximal 380 mm (Leseentfernung: 400 mm; Modulbreite: 1,2 mm oder breiter; Umgebungsbeleuchtung: 500 lux oder mehr)		
QR-Code, Micro-QR-Code, PDF417, Maxi-Code, DataMatrix		EAN-13/-8, UPC-A/-E, UPC/EAN mit Zusatz, Interleaved 2 von 5, CODABAR (NW-7), CODE39, CODE128 (EAN-128)		
EAN-13/-8, UPC-A/E, Interleaved 2 of 5, CODABAR (NW-7), CODE39, CODE128 (EAN-128)		EAN-13/-8, UPC-A/-E, UPC/EAN mit Zusatz, Interleaved 2 von 5, CODABAR (NW-7), CODE39, CODE93, CODE128 (EAN-128), Standard 2 von 5		
0,25 mm		0,15 mm		
zweifarbige LED (rot/grün), Summer, Vibrator				
16 Tasten (einschl. Ein/Aus-Schalter) + 2 Magic Keys + 2 Auslösetasten + Berührungsbildschirm				
Infrarot (IrDA-SIR-1.0-konform)				
bis zu 115,2 kBit/s				
ca. 0,8 m				
–	IEEE802.11b	–	IEEE802.11b	Bluetooth™ Ver 1.1
–	2,4-GHz-Bereich	–	2,4-GHz-Bereich	
–	in Innenräumen: ca. 75 m; im Freien: ca. 200 m	–	in Innenräumen: ca. 75 m; im Freien: ca. 200 m	10 m
–	DSSS	–	DSSS	
–	11/5,5/2/1 MBit/s (automatische Wahl)	–	11/5,5/2/1 MBit/s (automatische Wahl)	723,2 kBit/s
RS-232C (max. 115,2 kBit/s)				
Lithiumionenakku				
ca. 20 Stunden <sup>(4)</sup>			ca. 40 Stunden <sup>(4)</sup>	
–	ca. 12 Stunden <sup>(5)</sup>	–	ca. 15 Stunden <sup>(5)</sup>	ca. 14 Stunden <sup>(5)</sup>
Uhr, Summer, Vibrator, Wiederaufnahmefunktion, Spannungsanzeige, Remote-Aktivierung <sup>(6)</sup>				
ca. 280 g	ca. 300 g	ca. 280 g	ca. 300 g	ca. 300 g
–5 °C ~ 50 °C	0 °C ~ 50 °C	–5 °C ~ 50 °C	0 °C ~ 50 °C	–5 °C ~ 50 °C
JIS Water Proof Type II				
jeweils 5-maliger Fall aus 1,2 m Höhe auf Betonboden auf alle sechs Seiten (insges. 30 Mal) <sup>(7)</sup>				

zeitig horizontal/vertikal vergrößern.  
von den Betriebsbedingungen.

(4): Beim Abtasten von zwei QR-Codes im Abstand von zehn Sekunden.  
(5): Berechnung der Betriebsdauer unter Annahme eines Verhältnisses von Abtastung zu drahtloser Übertragung zu Bildwiedergabe zu Stand-by-Modus von 1:1:1:20.

(6): Nutzung nur möglich bei Verwendung des Lithiumionenakkus oder der Übertragungseinheit (mit Ladegerät).  
(7): Testwert, ohne Gewähr.

Vor Gebrauch des Gerätes Benutzerhandbuch aufmerksam durchlesen. Technische Daten können sich jederzeit und ohne Vorankündigung ändern. Stand der Angaben ist Juni 2004.

### Zubehör

- Handschlaufe
- Berührungsstift (Touchpen)
- Lithiumionenakku
- Bedienungsanleitung

### Software

(nicht im Lieferumfang enthalten)

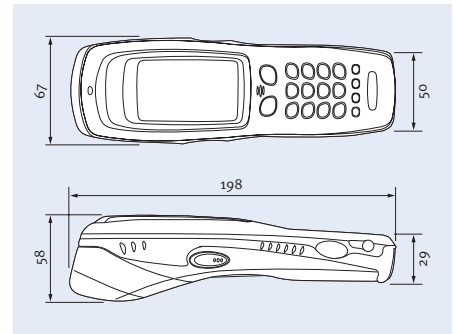
- BHT-BASIC 3.6-Compiler
- Remote-Debugger
- IR-Übertragungs-Utility C
- Microsoft® Windows® CE 3.0 SDK

### Optionales Zubehör

(nicht im Lieferumfang enthalten)

- Übertragungseinheit, Baureihe CU-7000
- Akkuladegerät C-700
- Ladegerät C-750 mit vier Einschüben
- Handbuchpaket

### Maße (in mm)



**Switzerland** • OPAL Associates AG • Motorenstrasse 116 • CH-8620 Wetzikon • Telefon +41 (0)1 931 12 22 • Telefax +41 (0)1 931 12 20 • Email [info@opal-holding.com](mailto:info@opal-holding.com) • URL <http://www.opal.ch/> • OPAL Associates SA • Avenue des Boveresses 54 • Case postale 29 • CH 1000 Lausanne 21 • Telefon +41 (0)21 653 95 00 • Telefax +41 (0)21 653 95 02 • Email [info@opal-holding.com](mailto:info@opal-holding.com) • URL <http://www.opalsa.ch/> •  
**Germany** • OPAL Associates GmbH • Lohnerhofstrasse 2 • D-78467 Konstanz • Telefon +49 (0)7531 813 000 • Telefax +49 (0)7531 813 00 99 • Email [info@opal-holding.com](mailto:info@opal-holding.com) • URL <http://www.opalgmbh.de/> • OPAL Associates GmbH • Osterholder Allee 2 • 25421 Pinneberg • Telefon +49 (0)4101 787 615 • Telefax +49(0)4101 787 616 • Email [info@opal-holding.com](mailto:info@opal-holding.com) • OPAL Associates GmbH • München • Telefon +49 (0)89 12737 556 • Telefax +49 (0)89 12737 557 • Email [info@opal-holding.com](mailto:info@opal-holding.com) • OPAL Associates GmbH • Frankfurt • Telefon +49 (0)69 8236 6501 • Telefax +49 (0)69 8236 7709 • Email [info@opal-holding.com](mailto:info@opal-holding.com) • OPAL Solutions GmbH • Wilhelmstr. 22 • 52428 Jülich • Telefon +49 (0)2461 936 770 • Telefax +49(0)2461 936 771 • Email [info@opal-holding.com](mailto:info@opal-holding.com) • URL <http://www.opal-solutions.de/> •  
**Austria** • OPAL Associates GesmbH • Vorarlberger Wirtschaftspark • A-6840 Götzis • Telefon +43 (0) 5523 58833 • Telefax +43 (0)5523 521569 • Email [info@opal-holding.com](mailto:info@opal-holding.com) • URL <http://www.opalgmbh.at/> • OPAL Associates GesmbH • Donaufelderstr. 101/2/8 • 1210 Wien • Telefon +43 (0)1 270 03 13 • Telefax +43(0)1 270 03 15 • Email [info@opalgmbh.at](mailto:info@opalgmbh.at)

