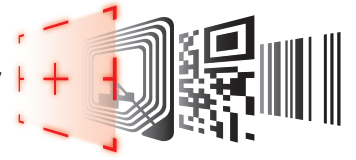


# DENSO

Member of the TOYOTA Group

Superior ID-Technology



2D-Code-Scanner



## GT-10 Serie

Überragende Performance  
in stabilem Gehäuse

# GT-10 Serie: innen überragende Performance – außen Schutz vor Stößen, Wasser und Staub.

Die GT-10-Scanner Serie zieht maximale Vorteile aus ihren „High Performance“-Merkmale: Vielseitigkeit, Langlebigkeit und Benutzerfreundlichkeit.

## Leistungsfähig

### CCD-Technologie (Charged coupled device)

- Keine beweglichen Teile
- Besonders robust

### Überragende Abtastleistung

- Fernabtastung über 1 m hinaus dank CCD-Technologie
- Überdurchschnittliche Lesegeschwindigkeit von 2D-Codes (GT-10Q) und Barcodes\*
- Mühelose Erkennung auch von beschädigten 2D-Code-Etiketten (GT-10Q)
- Abtastung breiter Barcodes

### Zielzeigermodus (GT-10Q)

- 2D-Codes (Laserzeiger)
- Barcodes (Laserzeiger)
- Liest lediglich den vom Zeiger anvisierten Code aus
- Gleichzeitiges Einlesen unterschiedlicher Codes möglich – es können bis zu vier 2D-Codes auf einmal gelesen werden

## Langlebig

### Stoßfestigkeit

- Erhöhter Schutz durch extrem stabiles Gehäuse sowie die Verwendung von Gummi zum verbesserten Auffangen von Stößen (aus maximal 2 m Höhe)



### Staub- und Wasserdichtigkeit erfüllen IP54-Standard

- Staub- und Wasserdichtigkeit selbst unter rauen Einsatzbedingungen

## Vielseitig

### Breites Funktionsspektrum

- Barcode-Vergleich: ermittelt, ob ein abgetasteter Barcode einem im GT-10 gespeicherten Stammcode entspricht
- Programmierbare Datenformatierung (GT-10Q): mühelose Konfiguration der Ausgabedaten für alle bereits vorhandenen Host-Systeme
- Prüfen auf falsche Teile:
  - (1) Ein Barcode vom Versandpapier wird gelesen und als Stammcode registriert.
  - (2) Ein Barcode vom Versandprodukt wird gescannt und mit dem Stammcode zur Versandfreigabe verglichen.
- Auto-Sensing-Funktion: Die Auto-Sensing-Funktion löst beim Erkennen eines Etiketts automatisch einen Abtastvorgang aus

- Remote-Ein/Aus-Funktion: Die Abtastung lässt sich über Befehle von einem Host-Computer ein- und ausschalten

### One-Touch-Bedienfunktion

- Zwei Möglichkeiten des Abtastverfahrens:
  - (1) durch Magic Key (Scanneroberseite)
  - (2) durch Auslöser (Griffinnenseite)
- Code-Unterscheidung (GT-10Q): Nach erfolgter Registrierung zweier unterschiedlicher Symbolsätze kann mit dem Magic Key zwischen den Symbolsätzen hin- und hergeschaltet werden – das Einlesen falscher Codes im Mehrfach-Lesemodus wird vermieden



In den Farben dunkelgrau und hellgrau erhältlich

\*Vergleichstest beim Auslesen von bis zu 150 Zeichen eines QR-Codes



### Ein/Aus-Funktion:

Wird der Magic Key nicht gedrückt, befindet sich der Scanner im Stand-by-Modus

### Übermittlung von ausgewählten Zeichen

- Die zu übermittelnden Daten (z. B. Vorgangsstartcodes) können bei gedrücktem Magic Key im Vorfeld eingestellt werden

### Gescannte Daten erneut übertragen

- Bei gedrücktem Magic Key lassen sich die gescannten Daten ohne wiederholtes Abtasten erneut übertragen

### Benutzerfreundlich

#### Besonders praxisorientiert

- Markierungsfunktion (GT-10Q): Laser-Beleuchtung des Abtastbereichs und seines Mittelpunkts
- Vibrator-Funktion: Bestätigung des Abschlusses des Abtastvorgangs mittels Vibrator
- Regelbare Summerlautstärke: 3 Summerlautstärkestufen zur Anpassung an die jeweilige Geräuschkulisse
- Besonders helle, dreifarbige LED: leicht ablesbare Hinweise zum Abtastvorgang

### Einfache Einrichtung mittels intuitiver Software

- Installations- und Einrichtungssoftware im Lieferumfang enthalten
- Problemlose Einstellung der Parameter mit der Setup-Software vom PC aus
- Schnellstart-Programm: Drucken und Konfigurieren von Barcodes mithilfe der speziellen Einrichtungssoftware – der GT-10 ist sofort betriebsbereit

### Technische Daten

		GT-10B		GT-10Q	
		GT-10B-SM (für Standardentfernungen)	GT-10B-LM (für größere Entfernungen)	GT-10Q-SR (RS-232C)	GT-10Q-SU (USB)
<b>Scanner</b>	Unterstützte Codes	Barcodes	EAN-13/8, UPC-A/E, UPC/EAN (mit Ergänzungen), Interleaved 2 of 5, STF, CODABAR (NW7), CODE39, CODE93, CODE128 (EAN-128), MSI, Plessey		
		2D-Codes	QR-Codes, Micro-QR-Codes, DataMatrix (ECC200), PDF417, MaxiCode, RSS-Varianten, Micro		
	Auflösung	Barcodes	0,125 mm	0,19 mm	0,15 mm
		2D-Codes			0,25 mm
	Bilderfassungsfunktion			Ja	
	Fokussierungspunkt			100 mm	
	Markierer			Abtastbereichsmarkierer	
	Abtastbereich (bei schmaler Strichbreite von 0,5 mm) <sup>(1)</sup>	max. 0 ~ 350 mm	max. 0 ~ 700 mm		
	PCS-Wert	0,45 min			
	Abtastwinkel (Höhenwinkel)	40° ≥ α ≥ 0°			
Ablesewinkel			360°		
Höhe und Neigung			± 35°		
Lesebestätigung	blau-grün-rote LED, Summer (mit Lautstärkeregelung), Vibrator				
<b>Anschlüsse</b>	Format/Anschlussstyp/Kabellänge	Multi Interface: programmierbar als RS-232C oder Tastaturschnittstelle		RS-232C/Dsub-9S	USB 1.1 Compliant/USB Typ A
<b>Eingangsspannung</b>	Betriebsspannungsbereich	4,75 ~ 5,25 V			
	Leistungsaufnahme	Während der Abtastung: max. 200 mA			
<b>Spannungsversorgung</b>				Netzteil	Anschlussgerät <sup>(2)</sup>
<b>Betriebsbedingungen</b>	Staub- und Wasserdichtigkeit		IP54 (entspricht JIS Splash Resistance)		
	Stoßfestigkeit		2 m (jeweils einmal auf alle sechs Seiten auf Betonboden) <sup>(3)</sup>		
	Betriebstemperatur		0 °C ~ 50 °C		
	Luftfeuchtigkeit		10 ~ 90 % RF (nicht kondensierend, kein Frost)		
	Umgebungsleuchtigkeit im Betrieb		500 lux ~ 10.000 lux (Tageslicht-Leuchtstoffröhre)		
<b>Gewicht (nur Haupteinheit)</b>		ca. 190 g (ohne Kabel)		ca. 210 g (ohne Kabel)	

(1): Umgebungsleuchtigkeit 500 lux, ITF/16 Spalten auf Etikett, bei PCS = 0,9.

(2): Je nach verwendetem PC oder USB-Hub scheitert möglicherweise der Versuch eines Verbindungsaufbaus. Übertragungskompatibilität prüfen.

(3): Testwert, ohne Gewähr.

Vor Gebrauch des Gerätes Benutzerhandbuch aufmerksam durchlesen. Technische Daten können sich jederzeit und ohne Vorankündigung ändern. Stand der Angaben ist Juni 2004.

### Zubehör

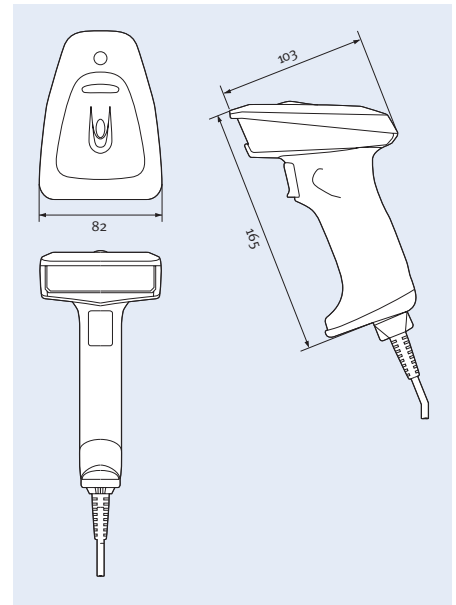
- Anschlusskabel
- Netzteil (nur bei RS-232C-Ausführung)
- Betriebsanleitung  
(Benutzerhandbuch steht auf [www.denso-id.de](http://www.denso-id.de) zum kostenlosen Download bereit)

- Setup-Software:  
(Setup-Software steht auf [www.denso-id.de](http://www.denso-id.de) zum kostenlosen Download bereit)

### Optionales Zubehör (nicht im Lieferumfang enthalten)

- Halterung: sowohl als Tisch- wie auch als Wandhalterung verwendbar
- Freihandhalterung:  
vielseitig verstellbar – für die freihändige Abtastung mit dem GT-10
- Aufhängerriemen:  
Der Aufhängerriemen hält den GT-10 in sicherer Entfernung von Gabelstaplern, Fließbändern usw.
- Halterung zur Deckenmontage  
(in Kürze erhältlich):  
ermöglicht es, den GT-10 auch an die Decke zu montieren

### Maße (in mm)



**Switzerland • OPAL Associates AG** • Motorenstrasse 116 • CH-8620 **Wetzikon** • Telefon +41 (0)1 931 12 22 • Telefax +41 (0)1 931 12 20 • Email [info@opal-holding.com](mailto:info@opal-holding.com) • URL <http://www.opal.ch/> • **OPAL Associates SA** • Avenue des Boveresses 54 • Case postale 29 • CH 1000 **Lausanne 21** • Telefon +41 (0)21 653 95 00 • Telefax +41 (0)21 653 95 02 • Email [info@opal-holding.com](mailto:info@opal-holding.com) • URL <http://www.opalsa.ch/> •  
**Germany • OPAL Associates GmbH** • Löhnerhofstrasse 2 • D-78467 **Konstanz** • Telefon • +49 (0)7531 813 000 • Telefax +49 (0)7531 813 00 99 • Email [info@opal-holding.com](mailto:info@opal-holding.com) • URL <http://www.opalgmbh.de/> • **OPAL Associates GmbH** • Osterholder Allee 2 • 25421 **Pinneberg** • Telefon +49 (0)4101 787 615 • Telefax +49(0)4101 787 616 • Email [info@opal-holding.com](mailto:info@opal-holding.com) • **OPAL Associates GmbH • München** • Telefon +49 (0)89 12737 556 • Telefax +49 (0)89 12737 557 • Email [info@opal-holding.com](mailto:info@opal-holding.com) • **OPAL Associates GmbH • Frankfurt** • Telefon +49 (0)69 8236 6501 • Telefax +49 (0)69 8236 7709 • Email [info@opal-holding.com](mailto:info@opal-holding.com) • **OPAL Solutions GmbH** • Wilhelmstr. 22 • 52428 **Jülich** • Telefon +49 (0)2461 936 770 • Telefax +49(0)2461 936 771 • Email [info@opal-holding.com](mailto:info@opal-holding.com) • URL <http://www.opal-solutions.de/> •  
**Austria • OPAL Associates GesmbH** • Vorarlberger Wirtschaftspark • A-6840 **Götzis** • Telefon +43 (0) 5523 58833 • Telefax +43 (0)5523 521569 • Email [info@opal-holding.com](mailto:info@opal-holding.com) • URL <http://www.opalgmbh.at/> • **OPAL Associates GesmbH** • Donaufelderstr. 101/2/8 • **1210 Wien** • Telefon +43 (0)1 270 03 13 • Telefax +43(0)1 270 03 15 • Email [info@opalgmbh.at](mailto:info@opalgmbh.at)

