

OpalStock™

Das Software-Paket für Inventur und einfache Bestellerfassung

- Erfassen Sie Barcodes mit Geräten der Intermec 700-Serie
- Konfigurieren Sie die Software nach Ihren Bedürfnissen:
 - Manuelle Eingaben
 - Wertetabellen einrichten
 - Ort / Raumangaben
 - Dateneingabe: Eingabetyp, Anzahl Stellen frei definierbar
 - Mengenfeld: Fix, Standardwert oder Variabel
- Übertragen Sie die gesammelten Daten schnell und einfach auf Ihren Windows Computer.
- Günstige Standardlösung



OpalStock™
Das ideale Paket für Inventur- und Bestellaufnahmen



Softwareumfang

Generell

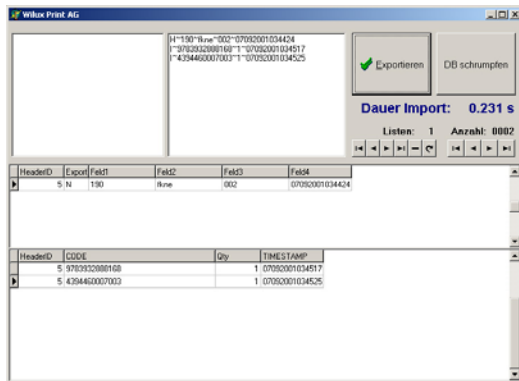
Die Applikation installiert sich ab CAB-Datei nach Microsoft-Standard automatisch. Mit Hilfe der Konfigurationsdatei lassen sich alle nötigen Einstellungen vornehmen.

Setup

Die Konfigurationsdatei beinhaltet alle Einstellungen der Applikation. Auf dem PC wird die mitgelieferte Empfangssoftware installiert.

Starten der Applikation

Das Inventur bzw. das Bestellerfassungsprogramm wird durch antippen des dafür definierten Icons auf dem Touchscreen gestartet. Das Programm kontrolliert zuerst, ob es bereits gestartet wurde. Gleichzeitig wird die Anwesenheit der Datenbank geprüft. Sollte diese fehlen, wird eine Grunddatenbank automatisch erzeugt.



Ablauf

Benutzereingabe

Eine Benutzereingabe kann über die Konfigurationsdatei ein- bzw. ausgeschaltet werden. Diese Benutzereingabe kann frei definiert, oder durch eine vorgegebene Liste ausgewählt, werden.

Hauptmenu

Auf dem Touchscreen, im Hauptmenu, sind drei Anzeigefelder zu sehen. Das Feld für das Starten der Datenerfassungsmaske, das für den Datenexport und dasjenige für das Schliessen der Applikation.

Daten erfassen

Am Anfang der Datenerfassungsmaske sind die eingegebenen Benutzerinformationen dargestellt. Darunter das Eingabefeld für die zu erfassenden Daten, gefolgt von einem Mengenfeld. Das Mengenfeld hat zwei Eingabemöglichkeiten:

- Fixer Vorgabewert
- Eingabe durch den Benutzer möglich

Das anschließende Feld zeigt alle gespeicherten Daten an. Nur der letzte gespeicherte Datensatz, kann in umgekehrter Reihenfolge zur Eingabe, über das vorgesehene Feld, gelöscht werden.



Mobile Computer:

Intermec 700-Serie Mono oder Color

Spezifikationen entnehmen Sie bitte dem Entsprechenden Produktblatt.

Export der Daten

Mit dem Export werden alle gespeicherten Datensätze via FTP auf den PC in ein definiertes Verzeichnis übertragen. ASISStock kontrolliert, ob es Daten zum exportieren gibt oder nicht und reagiert entsprechend. Nach einem Export via FTP werden die benötigten Auswahllisten für Benutzer-, Ort- und Raumeingabe automatisch aktualisiert.

Die Empfangssoftware auf dem PC nimmt die Daten in eine Access-DB auf und zeigt die Datensätze im Hauptformular an. Mit dem Export-Feld kann dann abschliessend eine einzige ASCII-Datei als Übernahmedatei in Ihre Hostapplikation erzeugt werden.

Systemvoraussetzungen

- PC mit Windows 2000, XP oder höher
- MS Office ab 97
- Ethernetanschluss

